

SAE Standardschränke

zur Anbindung an das zentrale Leitsystem



kurze **Lieferzeiten**
für **kostengünstige** Standards

“ Wir haben unser Know-how
und unsere Erfahrung,
in die konzeptionelle Entwicklung unserer
Standardschränke einfließen lassen.
Wir sind davon überzeugt, dass wir
durch die Einführung von Standardschränken,
Sie und uns voranbringen. ”

Effizienz und Wirtschaftlichkeit: SAE Standardschränke

Entdecken Sie die Zukunft der Effizienz mit den neuen Standardschränken von SAE IT-systems – Ihrer smarten Lösung für Erneuerbare-Energien-Projekte, als Gateway, zur Niederspannungsmessung oder zur Digitalisierung Ihrer Ortsnetzstationen. Unsere speziell entwickelten Standardschränke bieten Ihnen zahlreiche Vorteile:

- schnellere Angebotsprozesse,
- unmittelbare Dokumentation für Ihre Planung
- sowie deutlich reduzierte Lieferzeiten
- Vereinheitlichung der technischen Ausführung für TAB, Redispatch 2.0 und Ortsnetzdigitalisierung in der DACH Region

Dank unserer Serienproduktion liegen diese Schränke vorgefertigt und ab Lager bereit für eine schnelle und reibungslose Integration Ihrer Erzeugungsanlagen, Speicher oder E-Mobility-Projekte. Vereinfachen Sie Ihren Montageprozess, profitieren Sie von attraktiven Konditionen und erleben Sie mit uns **die nächste Stufe der Standardisierung!**

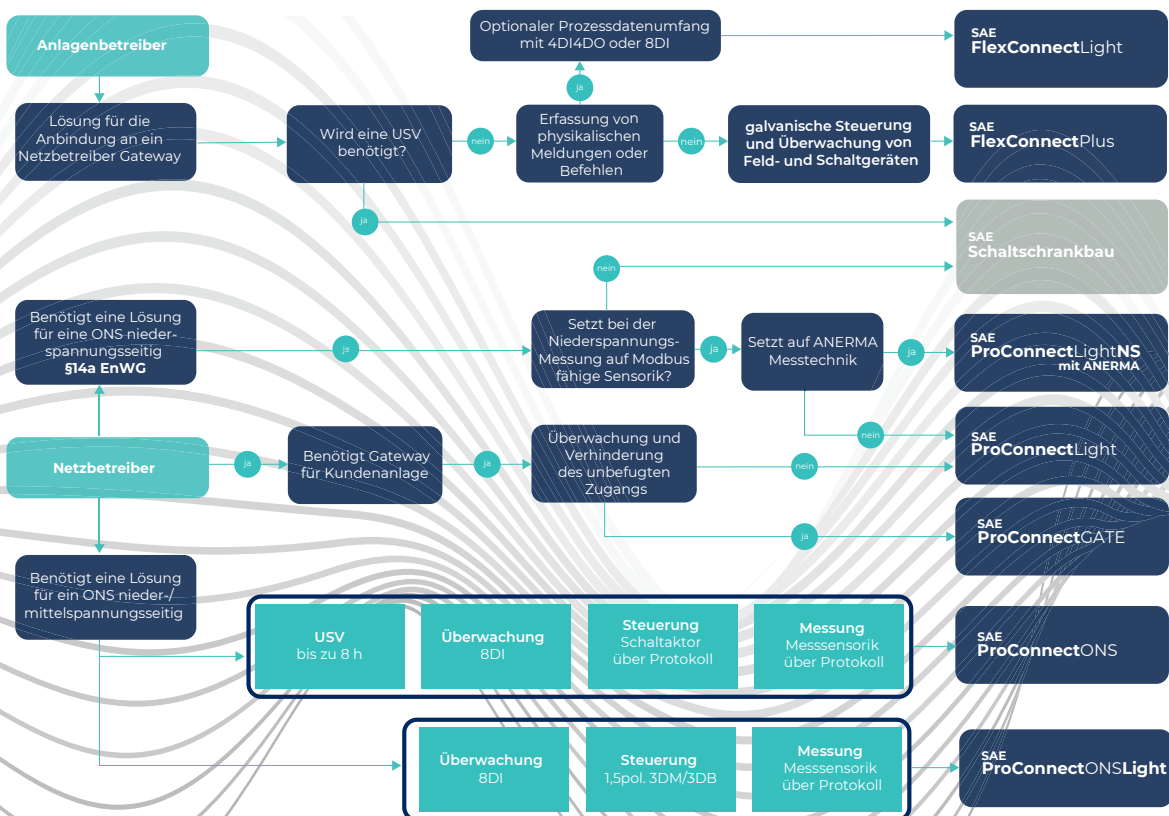
SAE Fernwirktechnik als Bindeglied

Überwachung, Steuerung und Regelung
von Anlagen und Systemen aus der Ferne.



„ Dank der modernen fernwirktechnischen Anbindung können dezentrale Erzeugungsanlagen, Speicher und Lastkunden zuverlässig gesteuert und überwacht werden. Stellungsmeldungen, Warn- und Störmeldungen sowie Betriebsmesswerte und Blindleistungssteuerung sind nahtlos integriert.“

SAE Standardschränke - Sie entscheiden



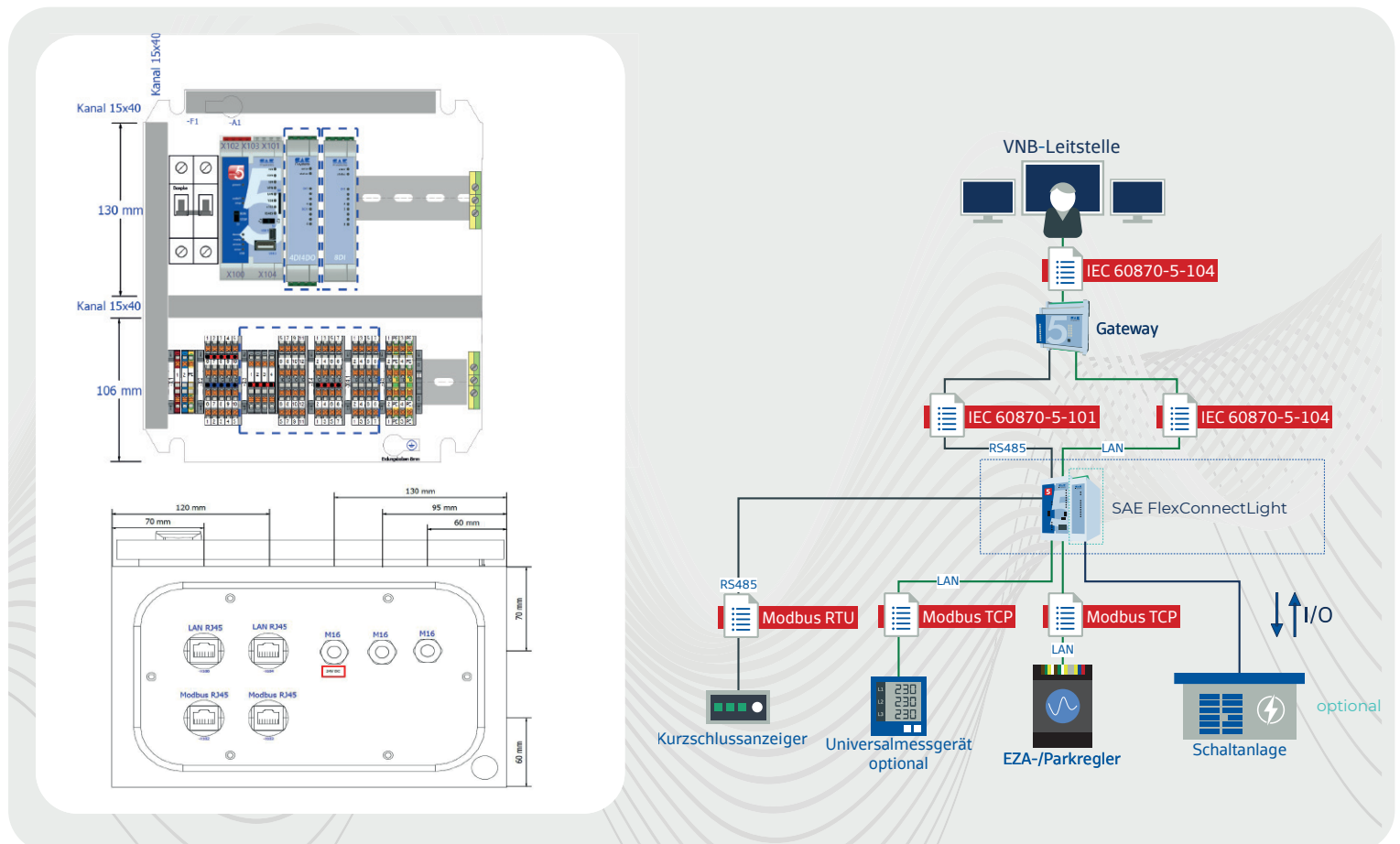
Kundenvorteile

- Sehr **kurze Lieferzeiten**
- **Kostenvorteile** durch Standardisierung
- **Vorverdrahtete** und **montagefertige Komponenten** reduziert den Installationsaufwand vor Ort
- **Umfassende Schnittstellen- und Anschlussmöglichkeiten**
- **Verbesserung der Betriebseffizienz** und der **Überwachungsmöglichkeiten**
- Hohe **Transparenz** und **Eingriffsmöglichkeiten** (z.B. durch die Möglichkeit zur Ansteuerung von Leistungs-/ Lasttrennschaltern)
- inkl. **Schrankdokumentation** nach Beauftragung (Zeitersparung durch Standarddokumentation)

SAE FlexConnectLight

Der Protokollkonverter

Mit unserem **SAE FlexConnectLight** bieten wir Ihnen einen Standardschrank, der ideal für EEG-Anlagen gemäß VDE-ARN-4105 und 4110 geeignet ist. Darüber hinaus kann er universell als Protokollkonverter oder Gateway eingesetzt werden. Der Schrank bietet Platz für ein Modem, Schnittstellenkonverter oder unsere optionale 4DI4DO bzw. 8DI-Erweiterungsbau- gruppe, die die Aufnahme von Meldungen und Befehlen ermöglicht.



Fernwirkkomponenten:

- 1 x SAE-FW-5-GATE
- Optional:
 - 1 x 4DI4DO
 - 1 x 8DI



Performance:

- Stromversorgung 24VDC
- 2 x RJ45 Ethernet-Schnittstellen
- 2 x RS-485 Schnittstellen
- 1 x V.24/RS232

Optional:

- 4 x oder 8 x Einzelmeldung (EM)
- 4 x Einzelbefehle (EB)

SAE FlexConnectLight

Artikelnummer: 660020240010

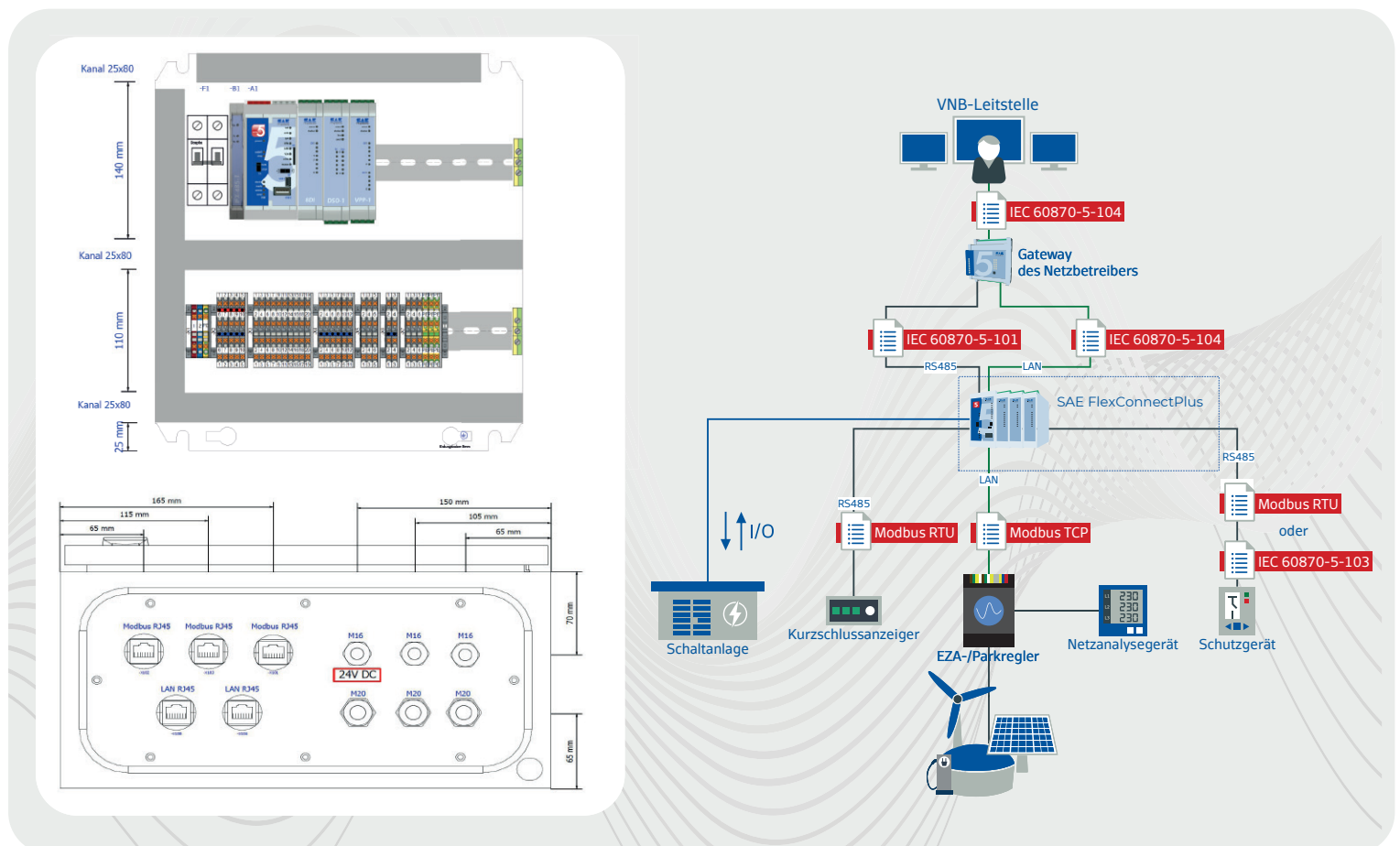


Rittal 300x300x210 (BxHxT)

SAE FlexConnectPlus

Bezugsstationen, E-Mobility und Erzeugungsanlagen

Mit unserem **SAE FlexConnectPlus** bieten wir Ihnen einen Standardschrank, der ideal für das «Gateway/ kundeneigene Fernwirktechnik»-Prinzip ist. Er wurde konzipiert, dass er bei über 90% der Verteilnetzbetreiber in Deutschland, die dieses Prinzip verwenden, eingesetzt werden kann. Die Einsatzbereiche umfassen überwiegend Einspeiseanlagen nach §9 EEG, Bezugsstationen und E-Mobility. Für eine einfache Handhabung wurden alle Schnittstellen direkt auf die Flanschplatte geführt. Ihr passender Schaltschrank für die TAB Ihres Netzbetreibers.



Fernwirkkomponenten:

- 1 x SAE-FW-5-GATE
- 1 x 8DI
- 1 x VPP-1
- 1 x DS0-1
- 1 x IFX-485-1



Performance:

- Stromversorgung 24VDC
- 2 x RJ45 Ethernet-Schnittstellen
- 3 x RS-485 Schnittstellen
- 14 x Einzelmeldungen (EM)
- 5 x Einzelbefehle (EB)
- 2 x Messwerte (MW)
- 2 x Sollwerte (SW)
- 3 x DM/DB 1,5 poliges Schalten

SAE FlexConnectPlus
Artikelnummer: 660020240020



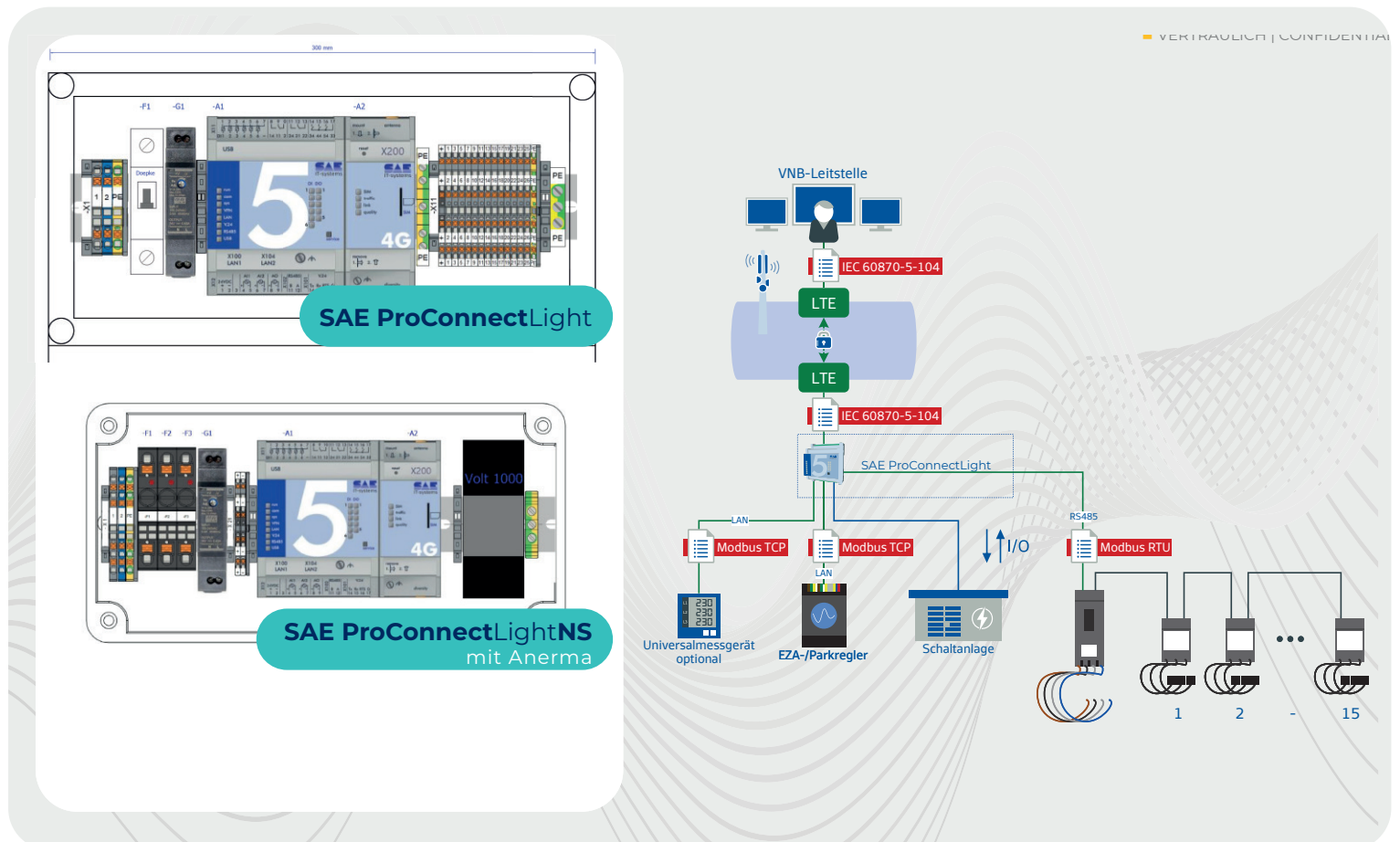
Rittal 380x380x210 (BxHxT)

SAE ProConnectLight

Redispatch 2.0 Niederspannungsmonitoring

Mit unserem **SAE ProConnectLight** bieten wir Ihnen einen Standardschrank, der ideal für das Redispatch 2.0 Gesetz bzw. für das Niederspannungsmonitoring geeignet ist. Er ist so konzipiert, dass das Kunststoffgehäuse minimalen Platz beansprucht und somit auch für Retrofitlösungen in die kleinsten Nischen passt. Er ist in drei Versionen verfügbar:

- als Redispatch 2.0 Box mit 4G Modem
- ohne 4G Modem
- für die Niederspannungsmessung mit integriertem Volt1000N (Anerma)



Fernwirkkomponenten:

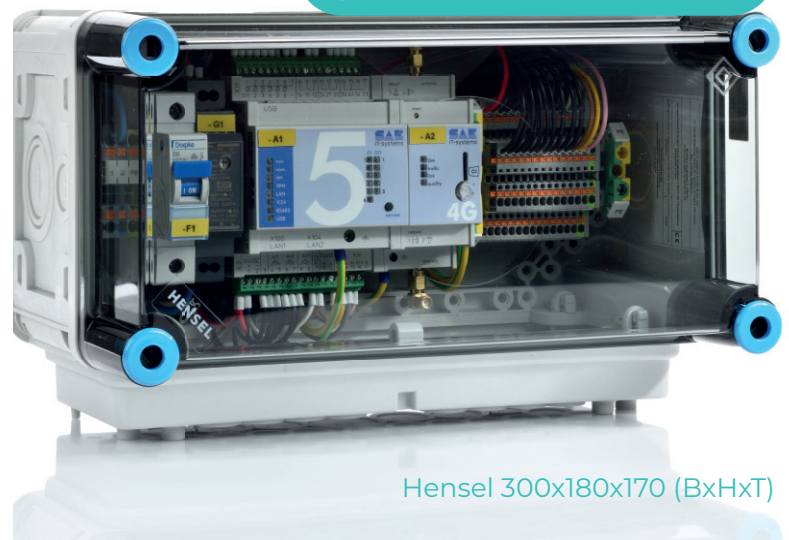
- 1 x SAE m5
- 1 x SAE m5-4G

Performance:

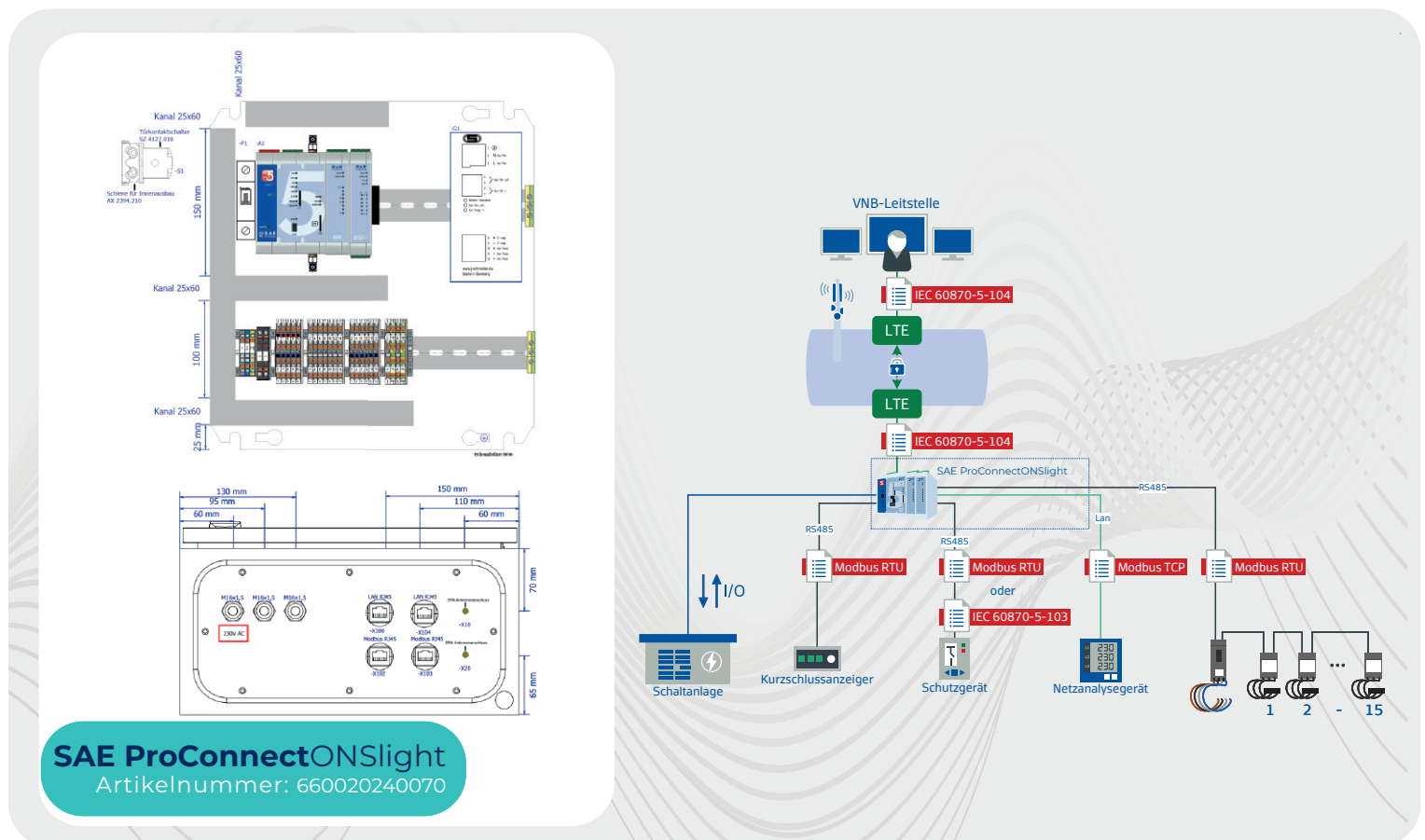
- Stromversorgung 230VAC
- 1 x LTE zur Leitstelle
- 2 x RJ45 Ethernet-Schnittstellen
- 1 x RS-485 Schnittstelle
- 1 x RS-232/V.24 Schnittstelle
- 6 x Einzelmeldungen (EM)
- 5 x Einzelbefehle (EB)
- 2 x Messwerte (MW)
- 1 x Sollwerte (SW)
- **optional mit Anerma Messsensorik für Niederspannungsmessungen**

SAE ProConnectLight

Artikelnummer: 660020240050
ohne 4G-Modem | Artikelnummer: 660020240051
lightNS mit Anerma | Artikelnummer: 660020240055



Mit unserem **SAE ProConnectONSligh** bieten wir Ihnen einen Standardschrank, der perfekt für Ortsnetzstationen geeignet ist. Der Schrank ist mit einem ultrakondensatorgepufferten Netzteil ausgestattet und verfügt über ein integriertes 4G-Modem. Entwickelt zur effizienten Überwachung und Steuerung der Ortsnetzstation nach EVU-Standards. Ideal für moderne Anforderungen in der Energieversorgung!



SAE ProConnectONSligh
Artikelnummer: 660020240070

Fernwirkkomponenten:

- 1 x SAE-FW-5-GATE-4G
- 1 x 8DI
- 1 x DS0-1

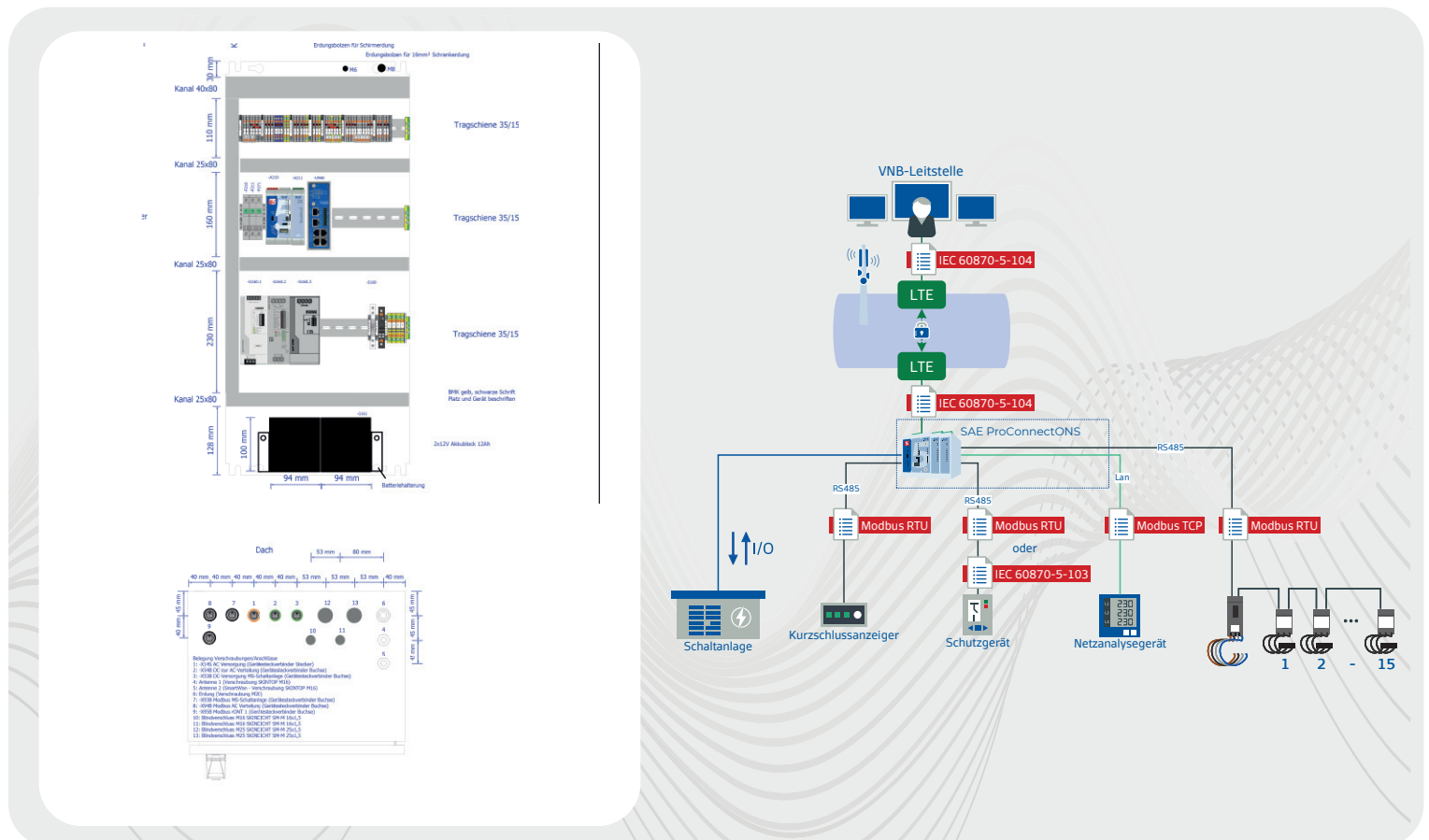


Performance:

- Stromversorgung 230VAC
- Ultrakondensatorgepuffert
- 2 x RJ45 Ethernet/LAN-Schnittstellen
- 2 x RS-485 Schnittstellen
- 8 x Einzelmeldungen (EM)
- 3 x DM/DB 1,5 poliges Schalten
- vorgesehene Spannungsversorgung für externes Modem
- optional mit Messensorik für Niederspannungsmessungen

Mit unserem **SAE ProConnectONS** bieten wir Ihnen einen Standardschrank, der ideal für digitale Ortsnetzstationen geeignet ist. Er ist in zwei Versionen verfügbar:

- mit integriertem 4G Modem
- mit bauseitigem Modem



Fernwirkkomponenten:

- 1 x SAE-FW-5-GATE
oder SAE-FW-5-GATE-4G
- 1 x 8DI



Performance:

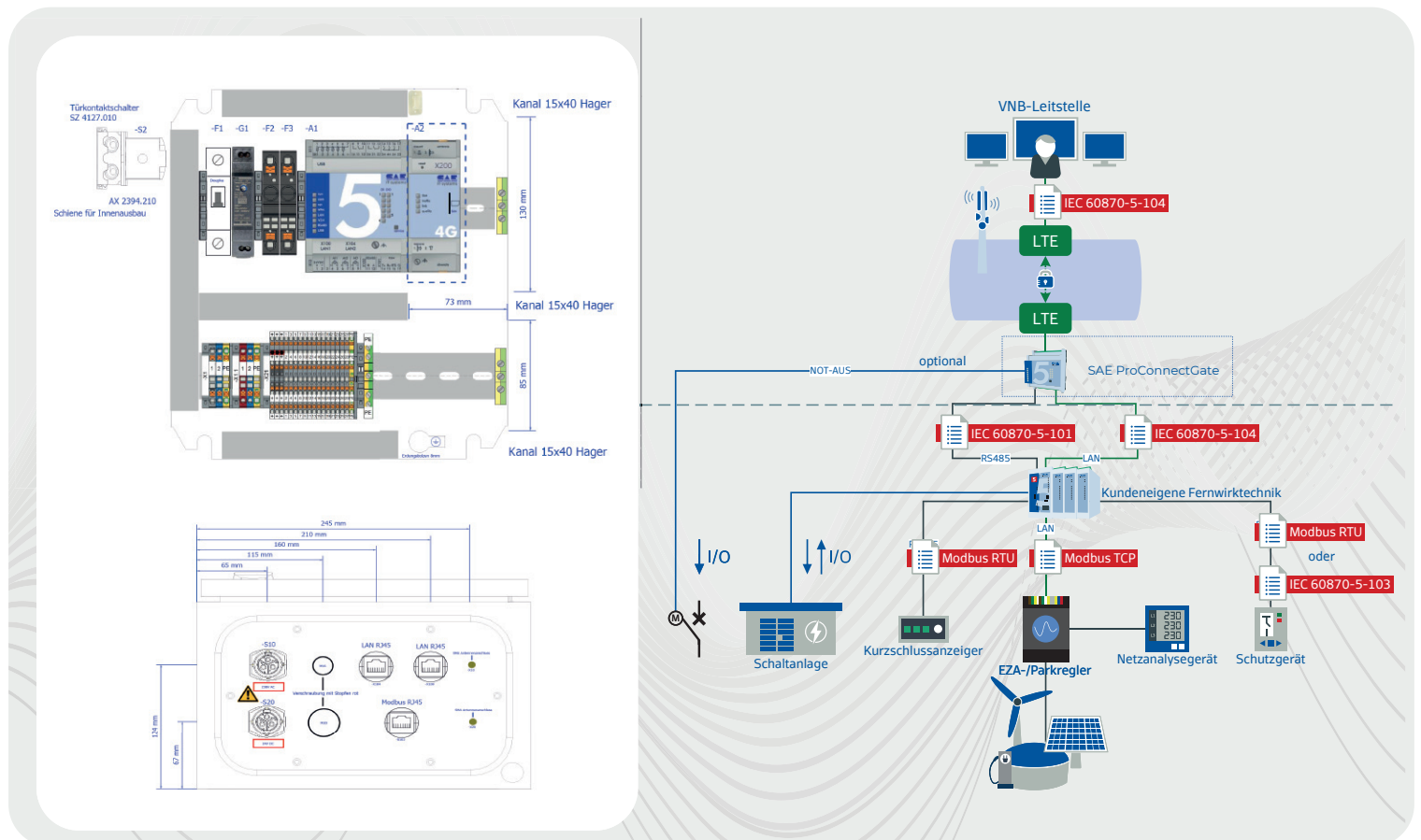
- Stromversorgung 230VAC
- Kondensatorgepuffert
- Akkupufferung 12Ah für ca. 8h Überbrückungszeit
- 2 x RJ45 Ethernet-Schnittstellen
- 2 x RS-485 Schnittstellen
- 8 x Einzelmeldungen (EM)



Rittal 400x800x300 (BxHxT)

SAE ProConnectONS
Artikelnummer: 660020240080
mit 4G-Modem | Artikelnummer: 660020240081

Unser **SAE ProConnectGATE** ist ein Standardschrank, der speziell für die Bedürfnisse von Verteilnetzbetreibern entwickelt wurde. Er eignet sich ideal für den Einsatz als Gateway im «Gateway/kundeneigene Fernwirktechnik» - Prinzip. Als Netzbetreiber haben Sie die Möglichkeit, den Schrank vorparametriert direkt an Ihre Kunden zu liefern. Dank des Mini-Komfortgriffs können Sie einen Schließzylinder einbauen, um unbefugtes Öffnen zu verhindern. Der zusätzliche Türkontakt sorgt dafür, dass der Schrank den aktuellen ISMS- und TTDSG-Richtlinien entspricht. Die Schnittstellen sind auf einer Flanschplatte geführt, sodass der Endkunde den Schaltschrank nicht mehr öffnen muss. Die Spannungsversorgung kann entweder mit 230VAC oder 24VDC erfolgen. Ein farblich gekennzeichnete Spezialstecker und eine Anschlussanleitung sind beigelegt.



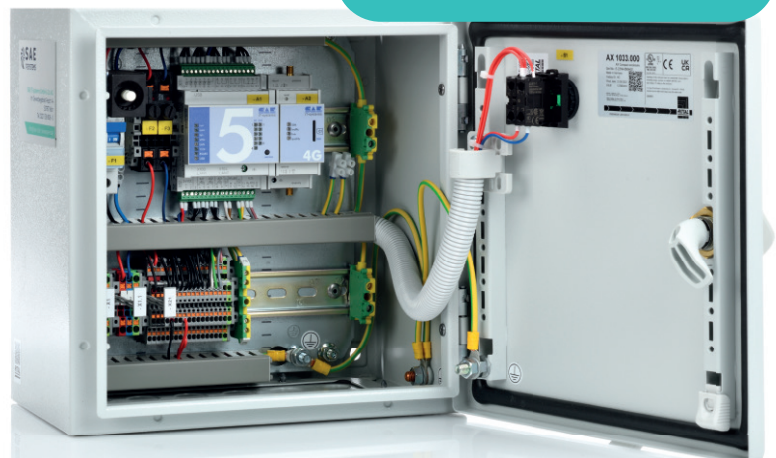
Fernwirkkomponenten:

- 1 x SAE-m5
- optional SAE-m5-4G

Performance:

- Stromversorgung 24VDC/230VAC
- 2 x RJ45 Ethernet-Schnittstellen
- 1 x RS-485 Schnittstelle
- 1 x RS-232/V.24 Schnittstelle
- 6 x Einzelmeldungen (EM)
- 5 x Einzelbefehle (EB)
- 2 x Messwerte (MW)
- 1 x Sollwerte (SW)
- 1 x Leuchtdrucktaster grün zum Reset des Modems

SAE ProConnectGATE
Artikelnummer: 660020240040



Rittal 300x300x210 (BxHxT)

Warenabholung

Warenanlieferung
LKW

Warenanlieferung

SAE
IT-SYSTEMS

1.500 m² Produktionsfläche

“

Durch unseren modernen Standort sind die Lieferzeiten, besonders bei Standardschränken, erheblich gesunken. Die optimierten Prozesse und die verbesserte Logistik ermöglichen es uns, schneller und effizienter zu reagieren.

“

Qualitätsprüfung



Serienfertigung



Kurzportrait

- Im Jahr 2021 wurde der hochmoderne Produktionsstandort in Köln eingeweiht. Mit einer Fläche von 1.500 m² – das entspricht etwa zehn Tennisfeldern – bietet die neue Halle den benötigten Raum für den nächsten Entwicklungsschritt.
- Der neue Produktionsstandort stellt einen wichtigen Schritt in Richtung Zukunft dar. Mit modernisierten Abläufen, verbesserten logistischen Bedingungen und optimalen Arbeitsbedingungen sind wir gut gerüstet für die Anforderungen der Zukunft.

Sie möchten mehr erfahren?

Für den kurzen Draht zum Kunden wurde über Jahrzehnte hinweg ein deutschlandweites Experten-Netzwerk aufgebaut. In fünf Vertriebsregionen finden Sie kompetente Ansprechpartner, die den jeweiligen Markt und die spezifischen Gegebenheiten genau kennen. Von der technischen Beratung über Auslegung und Planung bis hin zu Vertrieb und Service erhalten Sie hier kompetente Unterstützung.



Dipl.-Ing. Jörg Schroeder
Technischer Vertrieb Büro Nord
Tel.: +49(0)40 / 55 65 9057
E-mail: joerg.schroeder@sae-it.de



Dipl.-Ing. David Puhlmann
Technischer Vertrieb Büro Ost
Tel.: +49(0)3342 / 69 98 871
E-mail: david.puhlmann@sae-it.de



Dipl.-Ing. Stephan Kerkhoff
Technischer Vertrieb Büro West
Tel.: +49(0)208 / 84 84145
E-mail: stephan.kerkhoff@sae-it.de



David Guder
Technischer Vertrieb Büro Südwest
Tel.: +49(0)7222 / 92 06293
E-mail: david.guder@sae-it.de



Eugenio Cavaliere
Technischer Vertrieb Büro Süd
Tel.: +49(0)8245 / 904434
E-mail: eugenio.cavaliere@sae-it.de



SAE IT-systems GmbH & Co. KG
a LACROIX brand
Im Gewerbegebiet Pesch 14
50767 Köln, GERMANY

Tel: +49 (0) 221 / 59 808-0
info@sae-it.de
www.sae-it.de